



Der Golf GTI G60.





Der Golf GTI G60, viertürig.

Der Golf GTI G60. Der stärkste Golf.

„Golf im Schafspelz“, „Golf-Sportler“ oder schlicht „GTI“ haben ihn liebevoll die titulierte, für die der Golf GTI in den rund 15 Jahren, in denen er gebaut wird, schon fast zur automobilistischen Weltanschauung wurde. Und die heißt Kraft haben, aber nicht damit protzen. Mehr Sein

als Schein. Understatement als dezente Form der Selbstbestätigung.

So war's und so soll's bleiben. Womit wir bei unserem neuesten GTI wären, beim Golf GTI G60. Auch für diesen stärksten Golf gilt: Seine geballte Kraft sieht man ihm nicht an. Seine technischen



Feinheiten erlebt man erst bei einer Probefahrt.

Was man sieht, ist eine betont sportliche Zurückhaltung. Zum Beispiel das tiefergelegte Fahrwerk mit einer straffen Abstimmung. Die teilweise in Wagenfarbe lackierten Stoßfänger. Die Kotflügel- und

Schwellerverbreiterungen oder die 6 J x 15-Leichtmetallräder mit breiten Reifen (185/55 R 15 V). Alle Anbauteile sind sehr harmonisch und elegant integriert.

Ein Blick unter die Motorhaube jedoch macht klar: Hier hat alle Zurückhaltung ein Ende. Hier wirkt der 1,8l-Vierzylinder, der

von einem – mit Verlaub – motor-technischen Meisterwerk, dem G-Lader, auf 118 kW (160 PS) gebracht wird. 118 kW inklusive geregelter Katalysator. 118 kW, für die es serienmäßig natürlich ein elektronisch geregeltes ABS gibt. Servolenkung inklusive.

Und an Kühlergrill und Heck

prangt als Symbol der neuen Golf-Sportlichkeit ein Signet, das neue Zeichen setzt: G60.



Der Golf GTI G60, viertürig.

Der Golf GTI G60. Noch mehr Stärken.

Lassen wir für einen Moment das symbolträchtige Zeichen G60 auf dem Heck des Golf GTI außer Betracht. Wenden wir uns fürs erste einfach der starken Optik zu. Der Sie durch die Wahl der Lackierung entscheidende und ganz persönliche Impulse geben können.

Wählen Sie außerhalb der Standardfarben zwischen 12 außergewöhnlich schönen Metallic- bzw. Perleffekt-Lackierungen. Schließlich sollen Sie nicht nur den stärksten, sondern auch den schönsten Golf GTI G60 besitzen.

Was sonst ins Auge fällt, sind die von innen einstellbaren



Außenspiegel auf Fahrer- und Beifahrerseite, dazu Nebelscheinwerfer in DE (Dreiellipsoid)-Technik mit hellerem Licht für noch bessere Sicht bei Nebel und starkem Schneefall.

Aber bleiben wir beim kompakt-sportlichen Heck. Hier sorgt der Spoiler für satte Straßenlage.

Und für gute Sicht die Heckscheiben-Waschwischanlage mit Intervallschaltung. Die separate Gepäckraumbeleuchtung läßt Sie über nichts im Dunkeln.

Was außerdem gut zu wissen ist: Zu Ihrer Sicherheit bremst der GTI G60 mit der groß dimensionierten Bremsanlage für die

Rädergröße 15", d.h. innenbelüftete Scheibenbremsen vorn und Scheibenbremsen hinten. Wie schon gesagt, natürlich mit ABS.

Zur serienmäßigen Ausstattung des Golf GTI G60 gehört auch die elektronisch verstärkende Dachantenne, Entstörung

inclusive. Ebenso vier Lautsprecher als Vorbereitung für ungestörten Hörgenuß.

Sollten Sie außerhalb der umfangreichen Serienausstattung Wünsche haben: dann empfehlen wir auf der Seite 18 das Kapitel „Sonderausstattung“.



Der Innenraum des Golf GTI G60, viertürig. Sonderausstattung: Radio-Cassettensystem.

Auf einen Blick: Funktion in Top-Form.

Ein Blick auf Ihre künftige Wirkungsstätte verrät: die Funktion bestimmt die Form, und das in vollendetem Design.

Das Cockpit von links nach rechts: ein sehr übersichtliches und griffgünstiges Zusammenspiel aller Bedienelemente. Vierspeichen-Sportlenkrad.

Tachometer und Drehzahlmesser. Multifunktionsanzeige, die Sie auf Wunsch jederzeit mit den wichtigsten Fahrdaten versorgt: Uhrzeit, Fahrdauer, Fahrstrecke, Durchschnittsgeschwindigkeit, Durchschnittsverbrauch, Öl- und Außentemperatur.

Der Innenraum von vorne bis



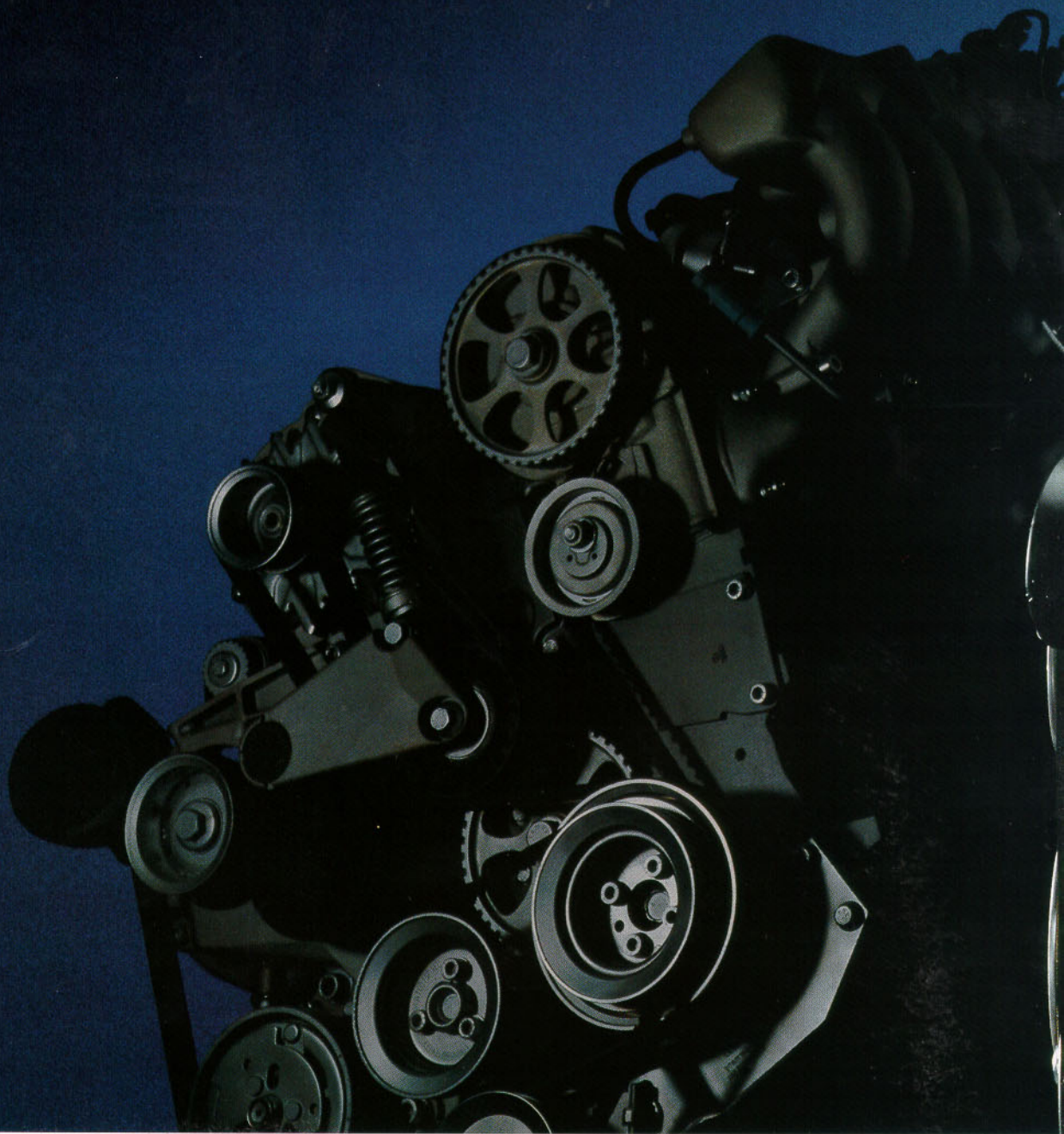
hinten: Die Sportsitze vorn – auf Fahrerseite höhenstellbar – sind körpergerecht geformt und garantieren auch in engen Kurven sicheren Halt. Und für kräfteschonendes Ein- und Ausparken gibt's die Servolenkung serienmäßig.

Aber der Golf GTI G60 ist nicht

nur schön und komfortabel, sondern, wenn Sie es brauchen, auch sehr praktisch. Das beweist sein geräumiger Gepäckraum, der beim Umklappen der Rücksitzlehne an Format dazugewinnt. Und dann sind da noch die reichlichen Ablagemöglichkeiten.

Funktion in Top-Form eben.

Die Armaturentafel des Golf GTI G60.
Sonderausstattung: Radio-Cassettensystem.



Der G60-Motor.

Der dreht und dreht und dreht. Der neue G60-Motor.

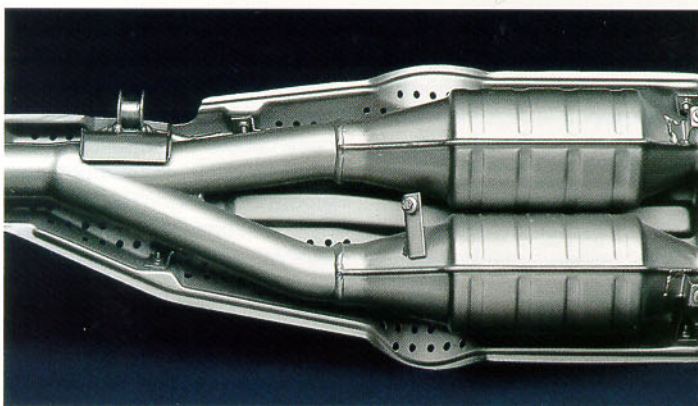
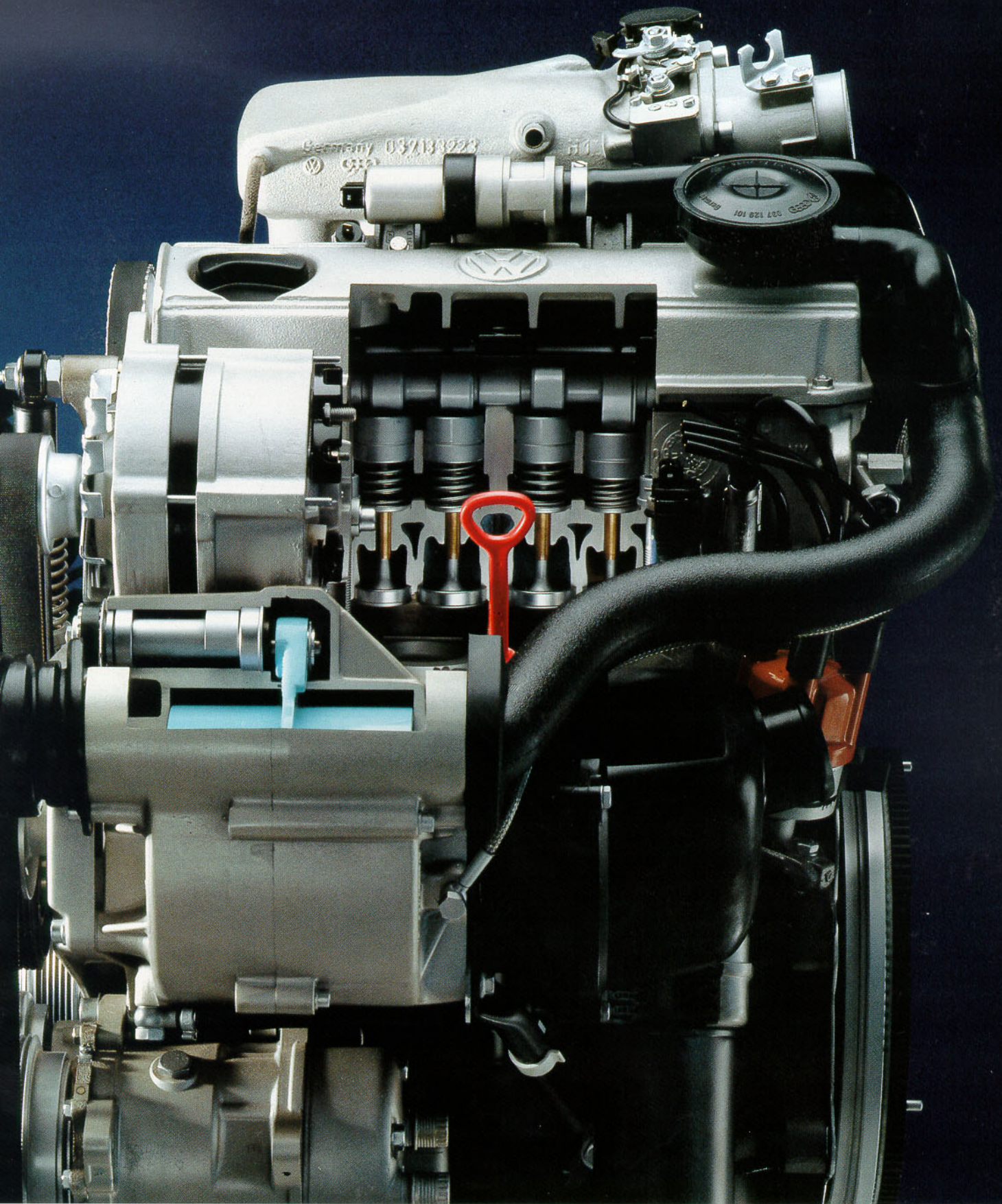
G60 – das steht als Symbol für die neue Sportlichkeit von Volkswagen. Was sich dahinter verbirgt?

Der 1,8/118 kW (160 PS)-G-Lader-Motor. Der G60-Lader – eine zukunftsweisende Innovation auf dem Gebiet der Aufladetechnik. Weiterentwickelt und

perfektioniert von Volkswagen für Volkswagen.

Was kann der G-Lader nun besser als die bekannten Systeme? Der G-Lader sorgt dafür, daß der Motor bereits bei niedrigen Drehzahlen aufgeladen wird.

Schon im unteren Drehzahlbereich verdichtet er wirkungs-



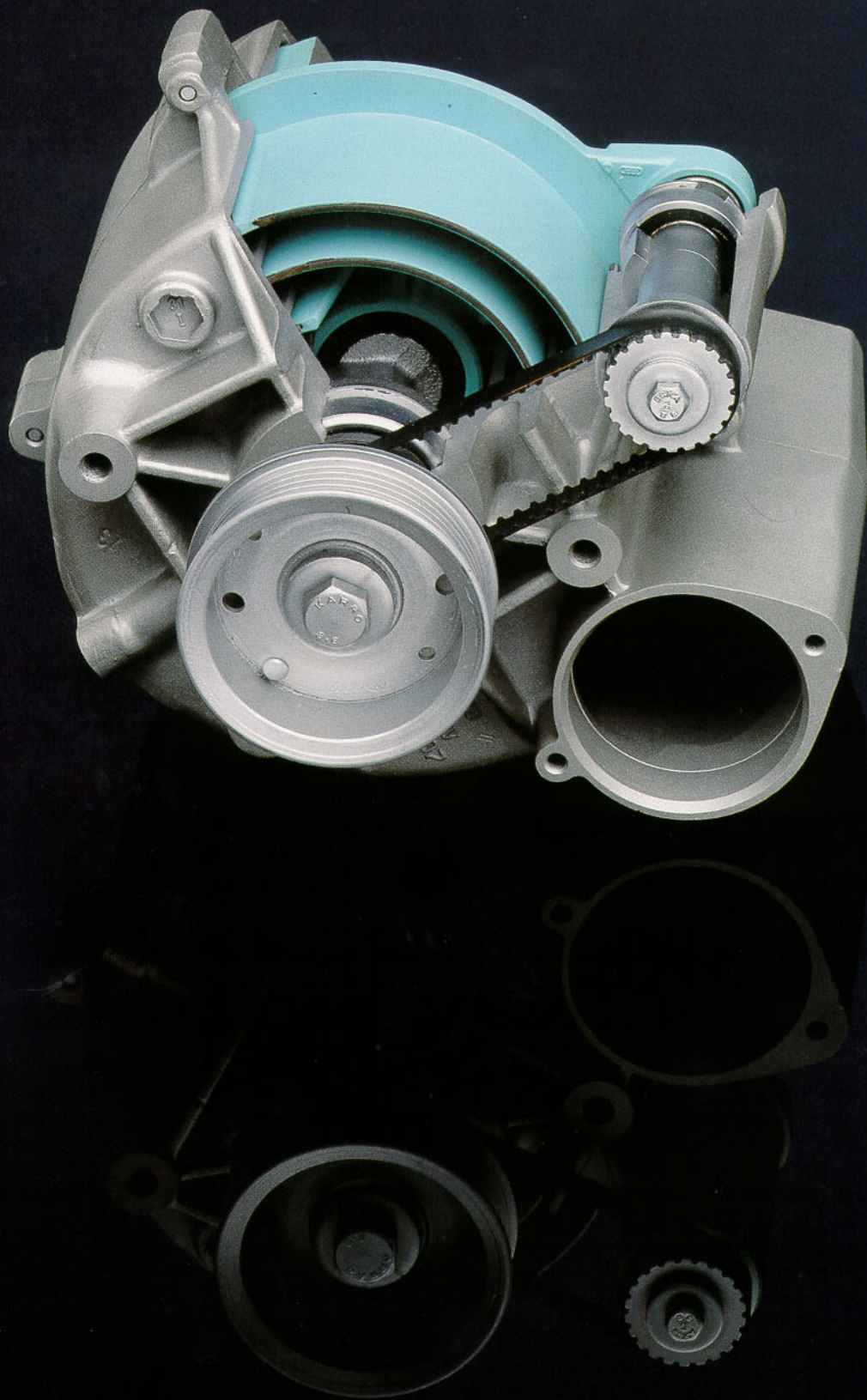
voll die Luft. Beschleunigen Sie, dann erleben Sie, wie elastisch der G-Lader den Motor zur Höchstleistung führt.

Und weil der Motor zur Leistungssteigerung nicht ständig „hochgejubelt“ werden muß, ist er zudem erstaunlich verbrauchs-freundlich und wirtschaftlich.

Selbstverständlich schadstoffarm mit Doppel-Katalysator und Lambda-Regelung.

Und um den Fahrspaß komplett zu machen, gibt's im Golf GTI G60 ein Fünfgang-Sportgetriebe für sportliches Fahren und mühe-loses und exaktes Schalten.

Der Doppel-Katalysator.



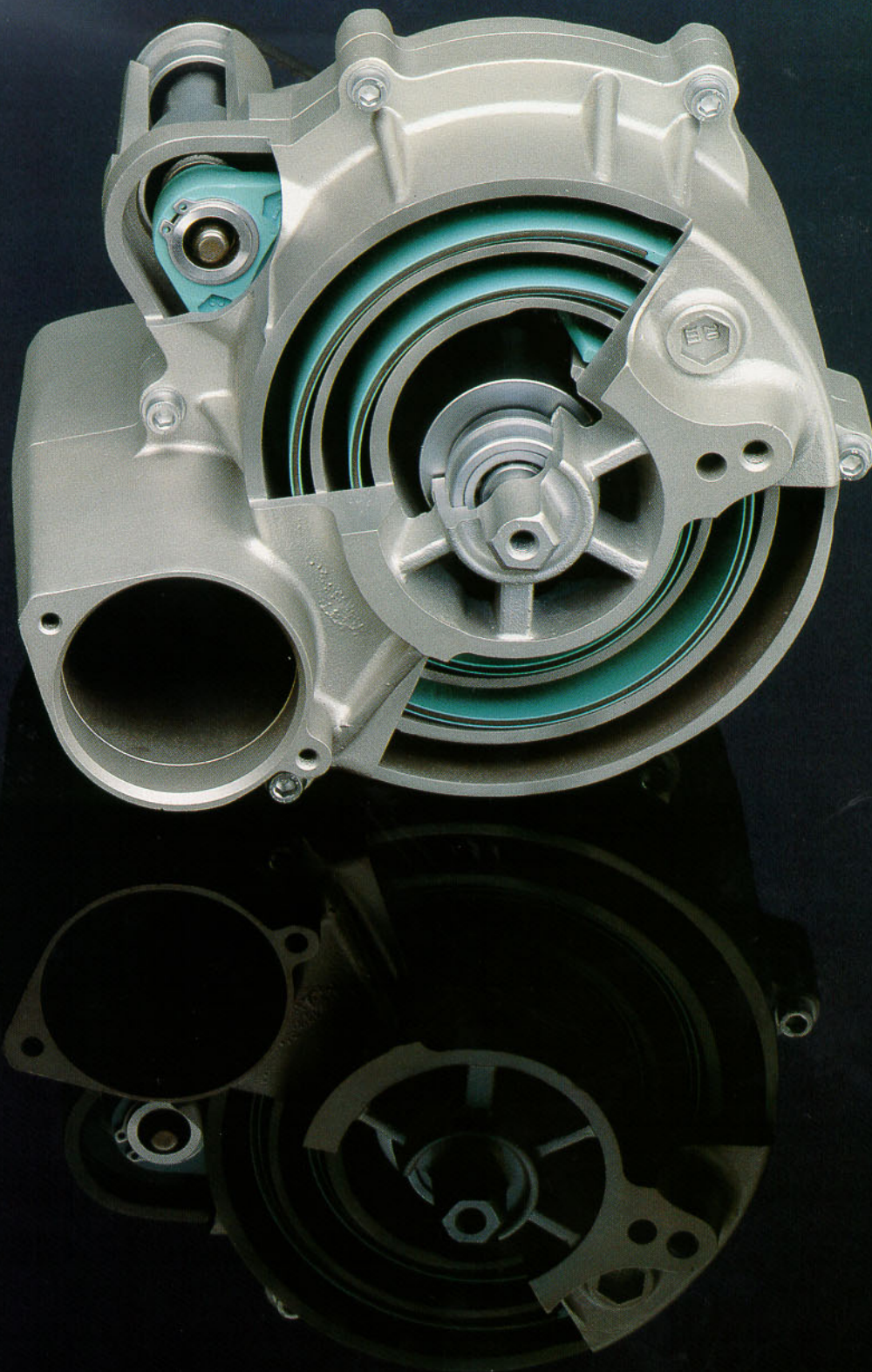
Der G-Lader.

Die treibende Kraft. Der G-Lader.

Wer viel Sport treibt, muß viel Puste haben. Was, bezogen auf den Golf GTI G60, wortwörtlich zu verstehen ist. Daß ein Motor Luft braucht, um Leistung zu entwickeln, ist ein allgemein bekanntes Prinzip der Aufladung. Unsere Techniker wollten mehr. Sie haben daran gearbeitet, wie

man Luft noch wirkungsvoller verdichtet. Ergebnis: der G-Lader. Eine Entwicklung, die von Volkswagen für den Einsatz im Auto perfektioniert wurde.

Der G60-Lader besteht aus einem G-förmigen Gehäuse, in dem sich ein Verdränger mit ebenfalls G-förmigen Spiralen



exzentrisch bewegt. Die Spirale wird mechanisch durch einen Keilrippenriemen angetrieben. Dabei wird Luft angesaugt, verdichtet, im Ladeluftkühler gekühlt und mit einem Ladedruck von max. 0,65 bar in die Zylinder gepreßt. Für Sie bedeutet das: mehr Kraft, mehr Leistung, mehr

Sicherheit. Die Gemischbildung erfolgt durch die elektronische Einspritzanlage Digifant. Sie regelt mit digitaler Steuerung die Einspritzung und ermittelt den optimalen Zeitpunkt der Zündung. Hinzu kommt die Abgasreinigung über Lambda-Sonde und Katalysator.

Dadurch, daß der G-Lader direkt vom Motor angetrieben wird, erzeugt er bereits bei niedrigen Drehzahlen kräftigen Druck. Das spüren Sie, wenn Sie den Golf GTI G60 fahren. Beim Beschleunigen gibt es keine Verzögerung, kein Luftholen, keine Verschnaufpause. Und

wenn die Nadel des Drehzahlmessers nach oben steigt, merken Sie, wie elastisch der G-Lader den Motor zur Höchstleistung führt. Bei erfreulich günstigen Verbrauchswerten.

Noch Fragen? Die beantwortet Ihnen der GTI G60 selbst.



Das Radio-Cassettengerät „gamma“. Mit UKW-Stereo-/MW-Empfangsteil, Sender-suchlauf, 4 Stationstasten für je 4 MW-/UKW-/VF-Sender, Verkehrsfunkaste, geschwindigkeitsabhängiger Lautstärkenanpassung (GALA), Antidiebstahl-Codierung, Tiptastenbedienung, Stereo-Cassettenteil mit schnellem Vor- und Rücklauf, Autoreverse, 4 Lautsprechern.



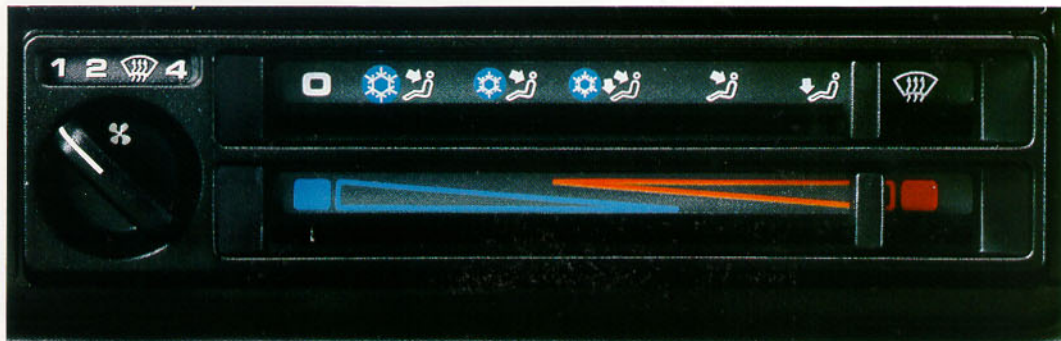
Das Radio-Cassettengerät „delta“. Mit UKW-Stereo-/MW-Empfangsteil, 4 Stationstasten für 8 UKW-/4 MW-Sender, Verkehrsfunkaste mit sich automatisch aktivierender Verkehrsfunkdurchsage, unabhängig vom eingestellten Sender (Travel-ARI), Sender-suchlauf, geschwindigkeitsabhängiger Lautstärkenanpassung (GALA), Antidiebstahl-Codierung, Tiptastenbedienung, Stereo-Cassettenteil mit schnellem Vor- und Rücklauf, Autoreverse, Dolby und automatischer Bandsortenerkennung, 4 Lautsprechern.



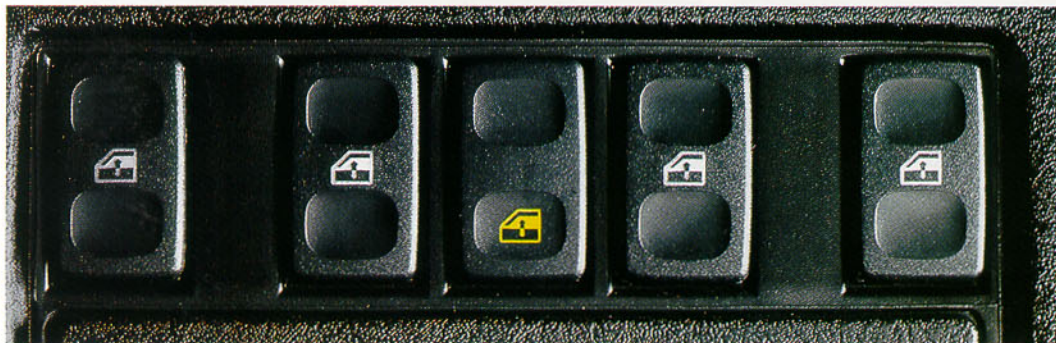
Das Radio-CD-Gerät „gamma CD“. Mit UKW-Stereo-/MW-Empfangsteil, Sender-suchlauf, 4 Stationstasten für je 4 MW-/UKW-/VF-Sender, Verkehrsfunkaste, geschwindigkeitsabhängiger Lautstärkenanpassung (GALA), Antidiebstahl-Codierung, Tiptastenbedienung, Compact-Disc-Player mit 1-Strahl-Laser-Abtastsystem, manueller Titelauswahl, 6 Aktiv-Lautsprechern.



Die Sitzheizung. Sie spricht besonders schnell an, dadurch behagliches Sitzen, insbesondere bei Kaltstart im Winter. Temperatur kann für beide Vordersitze getrennt geregelt werden.



Die Klimaanlage. Besonders hohe Kühlleistung. Wahlweise Frischluft- oder, z.B. im Stau, Umluftbetrieb. Wirkungsvoller Zusatzeffekt: Die Scheiben bleiben beschlagfrei.



Die elektrischen Fensterheber. Alle Seitenscheiben per Knopfdruck öffnen und schließen. Mit Kindersicherung für die hinteren Fenster.



Die beheizbaren und elektrisch einstellbaren Außenspiegel. Bequem zu bedienen. Optimale Sicht bei jeder Witterung.

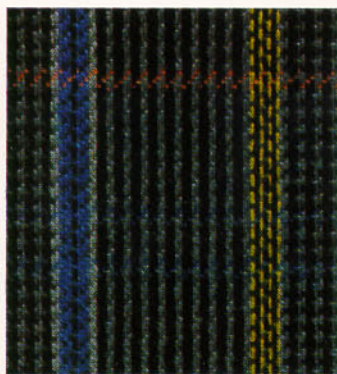


Die Recaro Sportsitzausstattung. Noch mehr Sitz- und Bedienungskomfort mit elektrischer Höheneinstellung. Tür- und Seitenverkleidungen werden auf das Dessin der Sitzbezüge abgestimmt.



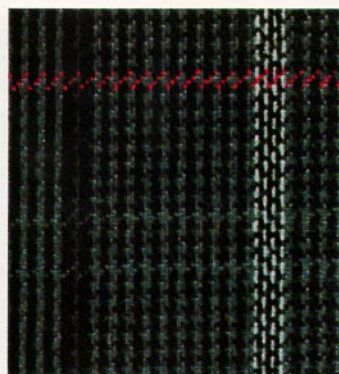
Das BBS-Leichtmetallrad 6½ J x 15. Mit Breitreifen der Größe 195/50 R 15 V. Sportliches Design. Geringes Gewicht (Serie bei Edition One).

Auf einen Blick: die Polster



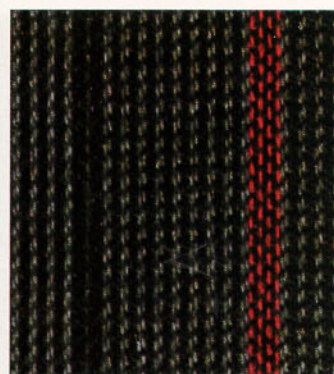
Graublau

HY



Graurot

HZ



Graurot

UA

Sportsitzbezüge Golf GTI G60, Sportkaro

Recaro Sportsitzbezug Golf GTI G60, Sportstreifen



Schwarz

VC



Schiefer

YB



Beduin

YG



Mauritiusblau

20

Sportsitz-Leder-Ausstattungen Golf GTI G60

Sportsitzbezug/Recaro Sportsitzbezug Golf GTI G60 Edition One, Advantage-Flachgewebe

Mögliche Farbkombinationen

				Lackierungen											
	Sportsitzbezüge	Armaturentafeln	Teppiche	A1	Schwarz	G2	Tornadorot	P1	Alpinweiß	C1	Silbergrau metallic	L3	Rot metallic	R4	Atlasgrau metallic
	Sportkaro ●			Golf GTI G60											
HY	Graublau	Schwarz	Schwarz	●	●	●	○	○	○	○	○	○	○	○	○
HZ	Graurot	Schwarz	Schwarz	●	●	●	○	○	○	○	○	○	○	○	○
	Leder-Ausstattungen ¹⁾ ○			Golf GTI G60											
VC	Schwarz	Schwarz	Schwarz	●	●	●	○	○	○	○	○	○	○	○	○
YB	Schiefer	Schwarz	Schiefer	●	●	●	○	○	○	○	○	○	○	○	○
YG	Beduin	Schwarz	Schwarz	●	○	○	○	○	○	○	○	○	○	○	○
	Recaro Sportsitz ○														
	Sportstreifen ○			Golf GTI G60											
UA	Graurot	Schwarz	Schwarz	●	●	●	○	○	○	○	○	○	○	○	○

¹⁾ Leder-Ausstattung nur in Verbindung mit geteilter Rücksitzbank.

Die Zuordnung in der Tabelle zeigt an, ob eine Lackierung serienmäßig (●) oder als Sonderausstattung (○) oder mit einem bestimmten Sitzbezug nicht erhältlich (–) ist. Welche Sitzbezüge serienmäßig (●) oder als Sonderausstattung (○) geliefert werden, steht jeweils bei der Bezeichnung der Sitzbezug-Dessins.

Bitte beachten Sie auch unser umfangreiches Sonderlackierungsangebot. Informationen darüber erhalten Sie bei Ihrem V.A.G Partner.

Auf einen Blick: die Lacke



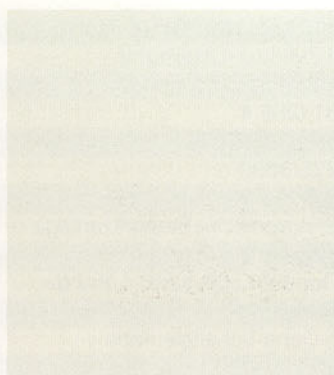
Schwarz

A1



Tornadorot

G2



Alpinweiß

P1



Silbergrau metallic

C1



Rot metallic

L3



Atlasgrau metallic

R4



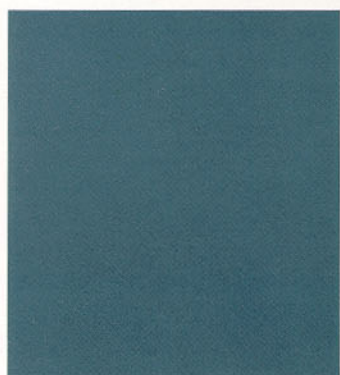
Terrabraun metallic

Y2



Calypso metallic

Y3



Mediumblau

Y5



Royalblau metallic

Y6



Diamantsilber metallic

Z4



Brightblue metallic

9084

Golf GTI G60



Brillantschwarz metallic¹⁾

9009



Quarzit metallic

9091



Dark Burgundy perlfeffekt

9953

Golf GTI G60 Edition One

¹⁾ auch für Golf GTI G60

Die Abbildungen auf diesen Seiten können nur Anhaltspunkte sein, weil Druckfarben die Lackierungen nicht so satt und brillant und die Polsterstoffe nicht so schön und gemütlich wiedergeben können, wie sie in Wirklichkeit sind.

Motor, Getriebe, Elektrik	118 kW (160 PS) US-Norm
Motor-Bauart	4-Zylinder-Ottomotor
Hubraum, Liter/cm ³	1,8/1781
Bohrung/Hub, mm	81,0/86,4
Max. Leistung, kW (PS) bei 1/min	118 (160)/5800
Max. Drehmoment, Nm bei 1/min	225/3800
Verdichtung	8,0
Gemischaufbereitung	Elektronische Einspritzanlage (Digifant)
Abgasreinigungsmaßnahmen	Doppel-Katalysator, Lambda-Regelung
Getriebe	5-Gang-Schaltgetriebe
Generator, A/Batterie, A (Ah)	90/220 (45)

Steuerbefreiung¹⁾ ca. DM 1.100,—

Abmessungen

Länge, mm	4040
Breite, mm	1700
Höhe, mm	1405
Radstand, mm	2475
Spurweite vorn/hinten, mm	1433/1428
Wendekreis, m	ca. 10,5
Komfortmaß, mm	1837
Ellbogenbreite vorn, mm	1417
Sitzraumfläche, m ²	2,60
Gepäckraumvolumen, Liter ²⁾	410/1360
Gepäckraumvolumen, Liter ³⁾	330/1145
Kraftstoffbehältervolumen, l	55
Rädergröße	6J x 15 (6½ J x 15)*
Reifengröße	185/55 R 15 V (195/50 R 15 V)*

Gewichte⁴⁾

Leergewicht, kg, 2türlich/4türlich	1080/1105
Zulässiges Gesamtgewicht, kg	1530
Zul. Achslasten vorn/hinten, kg	840/710
Zulässige Anhängelasten, kg ⁵⁾	
gebremst bei 12% Steigung	1200
ungebremst	510

Höchstgeschwindigkeit, km/h 216

Beschleunigung, s

von 0–80/0–100 km/h 5,7/8,3

Kraftstoffverbrauch, Liter/100 km⁶⁾

nach DIN 70030	Superbenzin ⁷⁾ , bleifrei, mind. 95 ROZ
bei konstant 90 km/h	6,9
bei konstant 120 km/h	9,2
im Stadtzyklus	12,1

* nur für Golf GTI G60 Edition One

Motor/Elektrik

Vorn angeordneter, quer eingebauter Reihenmotor. Spirallader (G60), Ladeluftkühlung. Fünffach gelagerte Kurbelwelle. Ventilsteuerung über Zahnriemen durch obenliegende Nockenwelle (OHC) und Tassenstößel mit wartungsfreiem, hydraulischem Ventilspielausgleich. Flüssigkeitskühlung als geschlossenes Überdrucksystem mit Pumpe, Kühler, Ausgleichsbehälter und elektrisch angetriebenem, thermostatisch geregeltem Kühlventilator. Druckumlaufschmierung mit Ölpumpe und Wechsel-Ölfilter. Elektronische Zündanlage, Longlife-Zündkerzen. Digitale Steuerung und Regelung von Zündung und Einspritzung über Kennfelder, Schubabschaltung, Leerlaufstabilisierung, selektive Klopfgrößenregelung, Lambda-Sonde. Doppel-Katalysator. 12-Volt-System mit Drehstromgenerator und wartungsarmer Batterie. Zentralelektrik.

Kraftübertragung

Frontantrieb über Einscheiben-Trockenkupplung, vollsynchronisiertes 5-Gang-Schaltgetriebe, Differential und Doppelgelenk-Halbachsen.

Fahrwerk/Lenkung

Federung: durch Schraubenfedern mit Teleskopstoßdämpfern und progressiven Gummipuffern – alle Elemente in Federbeinen kombiniert. Radführung: vorn durch Federbeine und (untere) Dreiecksquerlenker (spurstabilisierender Lenkrollradius), hinten durch Verbundlenkerachse mit spurkorrigierenden Lagern. Stabilisator vorn und hinten. Wartungsfreie, servounterstützte Zahnstangenlenkung mit zusammenschiebbarer Sicherheitslenksäule.

Bremsanlage/Räder/Bereifung

Elektronisch geregeltes Anti-Blockier-System (ABS) mit innenbelüfteten Brems Scheiben vorn und Scheibenbremsen hinten. Leichtmetallräder. Stahlgürtelreifen. Platzsparendes Notrad.

Aufbau

Selbsttragende Karosserie mit formstabilem Sicherheits-Fahrgastraum.

Hinweise

- ¹⁾ Steuerbefreiung bei Neuzulassung bis 31. 7. 1991. Steuersatz nach der Befreiung: DM 13,20/100 cm³ anstelle DM 21,60/100 cm³. Steuerbefreiung entsprechend der aktuellen Gesetzgebung.
- ²⁾ Nach üblicher Messung mit Kugeln von 50 mm Durchmesser bei aufgestellter/umgeklappter Rücksitzbank (zweiter Wert bei dachhoher Beladung).
- ³⁾ Messung nach VDA-Methode mit Quadern von 200 x 100 x 50 mm Kantenlänge bei aufgestellter/umgeklappter Rücksitzbank (zweiter Wert bei dachhoher Beladung).
- ⁴⁾ Durch Extras kann sich das Leergewicht des Fahrzeuges erhöhen, wodurch die mögliche Nutzlast entsprechend verringert wird.
- ⁵⁾ Mit zunehmender Höhe verringert sich zwangsläufig die Motorleistung. Ab 1000 m über Meereshöhe und je weitere 1000 m sind daher jeweils 10% von dem Gesamtgewicht (zul. Anhängelast + zul. Gesamtgewicht des Zugfahrzeuges) abzuziehen.
- ⁶⁾ Je nach Fahrweise, Straßen- und Verkehrsverhältnissen, Umwelteinflüssen und Fahrzeugzustand können sich in der Praxis Verbrauchswerte ergeben, die von den in dieser Norm ermittelten Werten abweichen.
- ⁷⁾ Durch die selektive Klopfgrößenregelung kann die Klopfestigkeit des Kraftstoffs voll ausgenutzt werden. Wir empfehlen deshalb die Verwendung von Kraftstoff mit 98 ROZ.

Wichtiger Hinweis

Der technische Fortschritt ermöglichte es, den Wartungsumfang erheblich zu reduzieren. Ein V.A.G Inspektions-Service erfolgt alle 12 Monate einschließlich Ölwechsel-Service und ASU-Service (Abgas-Sonderuntersuchung). Nur alle 30.000 km fallen noch einige Zusatzarbeiten an. Hiervon abweichend ist alle 15.000 km ein Ölwechsel-Service erforderlich, wenn die jährliche Fahrleistung wesentlich mehr als 15.000 km beträgt.

Außenausstattung

Metallic- bzw. Perleffekt-Lackierung¹⁾
Verbundglas-Windschutzscheibe
Grüne Wärmeschutzverglasung¹⁾
Abgedunkelte Heckscheibe und hintere Seitenscheiben (nur für 2türige Modelle)¹⁾
Großer Frontspoiler mit Luftführung zur Bremsenkühlung
Kunststoffummantelte Stoßfänger mit integrierter Schürze, partiell in Wagenfarbe lackiert
Roter Zierrahmen um Kühlergrill²⁾
Scheibenwischer der Fahrerseite mit integrierter Luftleitschaukel
Seitliche Stoßschutzleisten mit rotem GTI-Schriftzug
Spezieller roter G60-Schriftzug am Kühlergrill und am Fahrzeugheck
Schwarze Schweller- und Kotflügelverbreiterungen
In das Dach eingelassene Regenrinnen
Schwarze Umrahmung des Heckfensters
Heckspoiler
Griffleiste an der Heckklappe, in Wagenfarbe lackiert

Innenausstattung

Sportsitze vorn
Höheneinstellbarer Fahrersitz
Recaro Sportsitze vorn mit elektrischer Höheneinstellung¹⁾
Stoff-Sitzbezüge im Dessin „Sportkaro“²⁾
Stoff-Sitzbezüge im Dessin „Avantage“¹⁾
Liegeseiteinrichtung für Fahrer und Beifahrer
Gepolsterte Armaturentafel
Vierspeichen-Sportlenkrad
Sportlenkrad mit Lederkranz, Schalthebelknopf und Handbremshebelgriff in Leder¹⁾
Abblendbarer Sicherheitsinnenspiegel
Klapp- und schwenkbare Sonnenblenden mit Make-up-Spiegel auf der Beifahrerseite
Ablagefach auf Fahrer- und Beifahrerseite
Parkmünzspeicher
Bordbuchablage
Abschließbares Handschuhfach auf der Beifahrerseite mit Beleuchtung
Mittelkonsole
Ein Ascher vorn mit Beleuchtung, ein Ascher hinten
In Höhe und Neigung einstellbare Kopfstützen für Vordersitze mit Stoffbezug
Dreipunkt-Automatic-Sicherheitsgurt für die Vordersitze, bei viertürigen Modellen mit Höheneinstellung
Zwei Dreipunkt-Automatic- und ein statischer Becken-Sicherheitsgurt für Rücksitzplätze
Formteilhimmel in Anthrazit
Türablagekästen vorn
Zur Vergrößerung des Gepäckraumes klappbare Rücksitzbank und -lehne
Beifahrerhaltegriff und Haltegriffe hinten mit Kleiderhaken
Tür- und Seitenverkleidungen mit eingeformter Armlehne und Türgriff, Stoffbezug, Fensterbrüstung in Kunstleder und mit zwei Zierleisten
Verkleidung aller Dachpfosten
Fußraumauskleidung in Velours mit Trittschutz auf der Fahrerseite
Gepäckraumabdeckung mit Teppichbelag
Gepäckraumauskleidung
Verkleidung der Ladekante
Halterung für Verbandkasten und Warndreieck

Elektrik/Funktionsausstattung

Doppelscheinwerfergrill mit Halogen-Haupt- und Fernscheinwerfern
Halogen-Nebelscheinwerfer
Servolenkung
Doppeltonfanfare
Elektrische Scheibenwaschanlage mit Doppelwaschdüsen und Zweistufenschaltung für Scheibenwischer, Scheibenwischer-Intervallschaltung, Tipp-Wisch-Kontakt und Wasch-Wisch-Automatic
Heckscheiben-Wasch-Wisch-Anlage mit Intervallschaltung und Wasch-Wisch-Automatic
Beheizbare Heckscheibe
Parklichtschaltung
Weiße Blinkleuchten vorn¹⁾
Partiell abgedunkelte Rückleuchten¹⁾
Zwei Rückfahrleuchten
Nebelschlußleuchte
Hauptschlüssel mit Leuchte

¹⁾ nur für Edition One ²⁾ nicht für Edition One

Von innen einstellbarer Außenspiegel auf der Fahrer- und Beifahrerseite
 2 Gasdruckfedern zur leichteren Bedienung der Heckklappe
 Stereo-Radio-Vorbereitung mit 4 Lautsprechern, Entstörung und elektronisch verstärkender Dachantenne
 Instrumenteneinsatz mit Tachometer, Kilometerzähler, Drehzahlmesser, Kraftstoffvorratsanzeige, Temperaturanzeige für Kühlflüssigkeit, Kontrolleuchten für Generator, Öldruck, Kühlflüssigkeitsstand, Blinkleuchten, Fernlicht und Multifunktionsanzeige mit Abfragemöglichkeit der Uhrzeit, Fahrzeit, Fahrstrecke, Durchschnittsgeschwindigkeit, Durchschnittskraftstoffverbrauch, Öltemperatur, Außentemperatur
 Regelbare Instrumentenbeleuchtung
 Kontrolleuchte für angezogene Handbremse und Bremsflüssigkeitsstand
 Leuchtkennzeichnung der Schalter sowie der Heizungs- und Frischluftbetätigung
 Elektrisch betätigte Leuchtweitenregulierung
 Zigarettenanzünder in Mittelkonsole mit Leuchtkennzeichnung
 Innenleuchte mit Ausschaltverzögerung und Kontaktschalter an allen Türen
 Separate Gepäckraumbeleuchtung
 Kombiniertes Belüftungs- und Heizungssystem mit dreistufigem Gebläse, Fußraumausströmern vorn und hinten, 4 einstellbaren Ausströmern und Defrosterdüsen für die Windschutzscheibe und die Seitenscheiben
 Kindersicherung an den hinteren Türen
 Abschließbarer Tankdeckel und zusätzliche Klappe
 Dauerschutzkonservierung für Unterboden und Radhäuser
 Langzeit-Hohlraumkonservierung
 Korrosionsschützende Radhausschalen vorn

Fahrwerk/Räder/Reifen

4 Leichtmetallräder
 4 BBS-Leichtmetallräder¹⁾
 Platzsparendes Notrad
 Elektronisch geregeltes Anti-Blockier-System (ABS)

¹⁾ nur für Edition One ²⁾ nicht für Edition One

Interessante Sonderausstattungen

Vier Türen
 Zentralverriegelung für Türen, Gepäckraumklappe und Tankklappe
 Elektronische Differentialsperre für die Vorderachse
 Anhängervorrichtung
 Klimaanlage
 Staub- und Pollenfilter für den Fahrgastraum
 Kombiinstrument mit LC-Display
 Komplette Radioanlagen: Stereo-Cassette/Stereo-CD
 Aktiv-Lautsprecher (nur in Verbindung mit Stereo-Radio-Cassettensystem, Serie bei Radio-CD)
 Cassettenablage für 5 Cassetten mit Spulenarretierung und beleuchteter Belegungsanzeige
 CD-Ablage für 6 CDs
 Schiebedach mit selbstaufstellendem Windabweiser
 Scheinwerfer-Reinigungsanlage
 Grüne Wärmeschutzverglasung (Serie bei Edition One)
 Abgedunkelte Heckscheibe und hintere Seitenscheiben (nur für zweitürige Modelle, Serie bei Edition One)
 Elektrisch betätigte Fensterheber
 Zwei einstellbare Kopfstützen für Rücksitze
 Elektrisch einstellbare und beheizbare Außenspiegel
 Asphärisches Spiegelglas im Fahreraußenspiegel (zur Überbrückung des toten Winkels)
 Höheneinstellbarer Beifahrersitz
 Recaro Sportsitze mit elektrischer Höheneinstellung und entsprechend abgestimmter Innenausstattung (Serie bei Edition One)
 Elektrisch beheizbarer Fahrer- und Beifahrersitz
 Leder-Innenausstattung: Sitze, Tür- und Seitenverkleidungen, Lenkradkranz, Schalthebelknopf und Handbremshebelgriff (nur in Verbindung mit geteilter Rücksitzbank und -lehne)
 Metallic-Lackierung (Serie bei Edition One)
 Geteilte Rücksitzbank und -lehne, 1/3, 2/3 oder komplett klappbar
 Elektrisch beheizbare Doppelwaschdüsen für die Windschutzscheibe
 Grundträger für Dachträgersysteme

Teilweise sind die Sonderausstattungen nicht uneingeschränkt verfügbar. Über die genauen Möglichkeiten, das Automobil Ihrer Wahl individuell auszustatten, informiert Sie gern Ihr V.A.G Partner.

Die V.A.G Organisation ist mit 3.300 V.A.G Partnern das größte Servicenetz für Autos in Deutschland.

Welche Leistungen die V.A.G Partner bieten und welche Vorteile Sie davon haben, das haben wir hier aufgeschrieben.

**Ihr Golf GTI G60 hat
1 Jahr Gewährleistung ohne
Kilometergrenze.**

Sie haben sich für den neuen Golf GTI G60 entschieden.

Egal, wie viele Kilometer Sie fahren werden, egal, wohin Sie fahren werden: unsere Neuwagen-Gewährleistung gilt 1 Jahr lang. Weltweit!

**Ihr Golf GTI G60 hat 3 Jahre
Gewährleistung auf den Lack.**

Die Lackierung ist so gut, daß in den ersten 3 Jahren keine Lackschäden auftreten dürften.

Sollte es in dieser Zeit trotzdem Probleme geben, bringt Ihr V.A.G Partner das fachmännisch, schnell und kostenlos in Ordnung.

Davon ausgenommen sind Schäden, die durch äußere Einwirkung oder unsachgemäße Pflege entstehen.

**Ihr Golf GTI G60 hat
6 Jahre Karosserie-Gewährleistung gegen Durchrostung.**

Ihr neuer Golf GTI G60 hat neben der guten Lackierung Dauerschuttkonservierung für Unterboden, Radhäuser und Radhausschalen. Obendrein verhindern wirksame Maßnahmen Kontaktkorrosion zwischen den Blechen.

An korrosionsgefährdeten Stellen wurden verzinkte Bleche verarbeitet. Die Hohlräume sind wachsegeflutet.

Darum ist es so gut wie ausgeschlossen, daß Ihr Golf GTI G60 in den ersten 6 Jahren Durchrostungen aufweist.

Sollten solche Schäden dennoch auftreten, beheben wir sie, ohne daß Ihnen dadurch Kosten entstehen.

Dabei setzen wir lediglich voraus, daß Sie Ihren Golf GTI G60 während der Gewährleistung nach der Betriebsanleitung pflegen.

**1 Jahr Gewährleistung auf
Original Teile und Werkstattarbeit der V.A.G Partner.**

Ob Sie Ihren neuen Golf GTI G60 zusätzlich mit dem interessanten Volkswagen Zubehör ausstatten oder ob bei einer Inspektion Ihres Wagens einmal ein neues Original Volkswagen Ersatzteil eingebaut werden muß: wir geben 1 Jahr Gewährleistung. Denn Original Volkswagen Ersatzteile und Original Volkswagen Zubehör haben die gleiche gute Qualität wie Ihr neuer Golf GTI G60. Dafür und für die Qualität unserer Arbeit stehen wir gerade. 1 Jahr lang und ohne Kilometergrenze.

Der V.A.G Inspektions Service.

Hochmoderne, konstruktive Lösungen und Fertigungstechniken stellen sicher, daß Ihr neuer Golf GTI G60 besonders wartungsarm ist. Deshalb braucht er nur einmal im Jahr einen Inspektions Service. Der ist äußerst gründlich und schließt den Ölwechsel Service, die Abgas-Sonderuntersuchung samt Einstellarbeiten und Prüfplakette mit ein.

Mit jedem V.A.G Inspektions Service verlängern wir Ihre Mobilitätsgarantie um weitere 12 Monate – mehr darüber im nächsten Punkt.

Die V.A.G Mobilitätsgarantie.

Sie gilt zunächst für 1 Jahr, verlängert sich um weitere 12 Monate, wenn Sie Ihren Golf GTI G60 zum jährlichen V.A.G Inspektions Service bringen.

Mit der V.A.G Mobilitätsgarantie kann Ihnen eigentlich nichts mehr passieren. Denn bei einer Panne helfen Ihnen die V.A.G Partner rund um die Uhr.

Das kann bedeuten, daß Ihnen vor Ort direkt geholfen wird oder daß Sie bis zur nächsten V.A.G Werkstatt abgeschleppt werden. Falls die Panne nicht innerhalb von 3 Stunden behoben werden kann, bekommen Sie einen Ersatzwagen bis zu 2 Tagen oder wahlweise 1 Übernachtung für Sie und Ihre Mitfahrer.

Das alles zu Lasten des V.A.G Betriebs, der die letzte Inspektion durchgeführt hat.

Der V.A.G Express Service.

Bei kleineren Mängeln braucht niemand zu warten, denn dafür gibt es den V.A.G Express Service.

Dort werden die notwendigen Reparaturen besonders schnell ausgeführt. Ohne Voranmeldung und zum Draufwarten.

**Wenn Ihr Auto bei uns ist,
ist ein Ersatzwagen bei Ihnen.**

Selbst ein Volkswagen muß mal in die Werkstatt. Aber als Volkswagen-Fahrer brauchen Sie währenddessen nicht aufs Auto zu verzichten. Wir geben Ihnen preiswert einen Ersatzwagen.

So bleiben Sie mit uns immer mobil.

Der V.A.G Notdienst.

Sollte Ihr neuer Golf GTI G60 wider Erwarten doch einmal liegen bleiben, rufen Sie den nächsten V.A.G Partner an. Einfaches erledigt er an Ort und Stelle. Falls nicht möglich, schleppt er Sie ab. Er besorgt Ihnen einen Ersatzwagen oder – wenn Ihnen das lieber ist – ein Hotelzimmer.

**Termintreue, verbindliche
Kostenvoranschläge, klare
Rechnungen.**

Wir wissen, wie kostbar Ihre Zeit ist. Wenn wir Ihnen also sagen, Ihr Auto ist um 5 Uhr fertig, dann ist es auch um 5 Uhr fertig. Andernfalls geben wir Ihnen rechtzeitig Nachricht, damit wir gemeinsam disponieren können.

Wir sagen Ihnen, welche Arbeiten wir an Ihrem Auto ausführen und was sie kosten werden. Da wird nichts über den Daumen gepeilt.

Wir rechnen Ihnen auf Mark und Pfennig aus, was wir für Ihr Geld an Ihrem Auto gemacht haben. Wir zeigen Ihnen die Teile, die wir auswechseln mußten

Klare Rechnungen – klare Verhältnisse.

Der V.A.G Zubehör Service.

Auch wenn Sie den neuen Golf GTI G60 in der kompletten Serienausstattung fahren, dürfen Sie ruhig noch Sonderwünsche haben. Alle V.A.G Partner bieten Ihnen interessantes Volkswagen Zubehör.

Auf Wunsch werden Einbauarbeiten von Ihrem V.A.G Partner fachgerecht ausgeführt.

Original Volkswagen Zubehör ist getestet, erprobt, auf die Modellvarianten abgestimmt und hat 1 Jahr Gewährleistung.

V.A.G Versicherungs Service (VVD): der sichere Weg mit dem neuen Golf GTI G60.

Ihr neuer Golf GTI G60 ist beim V.A.G Versicherungs Service (VVD) bestens aufgehoben.

Erstens, weil die Beiträge günstig sind.

Zweitens, weil Sie jederzeit auf das dichte Kundendienstnetz mit umfassender Betreuung durch den bewährten V.A.G Service bei 3.300 V.A.G Partnern in Deutschland zurückgreifen können.

Drittens, weil 8.800 V.A.G Partner in Europa darauf eingestellt sind, Ihnen schnell und unbürokratisch zu helfen.

Und viertens, weil Sie den „Reparatur-Scheck“ für Haftpflichtschäden bekommen.

Klar, daß alle Formalitäten von den V.A.G Partnern erledigt werden. VVD – der Versicherungsdienst, der da ist, wo Sie ihn brauchen.

Das V.A.G Leasing: der zeitgerechte und wirtschaftliche Weg zum neuen Golf GTI G60.

Wenn Sie Ihr Geld nicht beim Kauf eines neuen Golf GTI G60 festlegen wollen, bieten wir Ihnen eine vorteilhafte Alternative: Auto-Leasing über die V.A.G Leasing GmbH.

Da zahlen Sie nur für das, was Sie nutzen. Also nicht den vollen Kaufpreis, sondern lediglich niedrige monatliche Leasing-Raten. Und beim Privatauto-Leasing eine Sonderzahlung, die wir mit Ihrem Gebrauchten verrechnen. So haben Sie genügend finanziellen Spielraum für andere Anschaffungen. Außerdem fahren Sie immer das neueste Modell.

Am Vertragsende geben Sie Ihren Golf GTI G60 zurück und leasen einen neuen. Das ist einfach und praktisch. Das Gebrauchtwagenrisiko können Sie ausschließen.

Selbstverständlich kann auch die Kfz-Versicherung gleich mit in den Leasing-Vertrag eingeschlossen werden. Dabei wird Ihr Schadenfreiheitsrabatt übernommen.

Wenn Sie konkrete Zahlen mehr überzeugen, rechnen wir Ihnen gerne aus, was es Sie kostet, wenn Sie den neuen Golf GTI G60 jetzt leasen. Egal, ob privat oder geschäftlich.

Die V.A.G Finanzierung: der einfache Weg zum neuen Golf GTI G60.

Sie können sich Ihren Wunsch nach einem neuen Golf GTI G60 sofort erfüllen. Wir sagen Ihnen gern, welche Vorteile dabei die V.A.G Finanzierung über die V.A.G Kredit Bank bietet.

Aus den vielfältigen Finanzierungsprogrammen können Sie Ihren ganz individuellen Kredit wählen, ein Angebot, das genau auf Ihre Wünsche zugeschnitten ist.

Ob Sie Ihren neuen Golf GTI G60 privat oder gewerblich nutzen wollen, ob Sie Mehrausstattungen, Zubehör oder Versicherungsprämien mitfinanzieren möchten, stets können Sie die V.A.G Finanzierung als „leichten Weg zum neuen Auto“ nutzen.

So fahren Sie schon bald in Ihrem neuen Golf GTI G60 und bezahlen ihn in bequemen gleichen Raten oder in ganz besonders niedrigen Monatsraten und einem Restbetrag.

Sie haben sich für den neuen Golf GTI G60 entschieden. Und was wird aus Ihrem Gebrauchten?

Den nehmen wir selbstverständlich zu einem günstigen Preis herein. Und zwar unabhängig davon, ob Sie Ihren neuen Golf GTI G60 über einen günstigen V.A.G Kredit finanzieren, ob Sie ihn leasen oder sofort bezahlen.

Und natürlich spielt es keine Rolle, ob Ihr Gebrauchter ein Volkswagen ist oder nicht.



Volkswagen –
da weiß man, was man hat.

Die Angaben über Lieferumfang, Aussehen, Leistungen, Maße und Gewichte, Kraftstoffverbrauch und Betriebskosten der Fahrzeuge entsprechen den zum Zeitpunkt der Drucklegung vorhandenen Kenntnissen. Sie können sich bis zum Fahrzeugkauf ändern. Ihr V.A.G Partner wird Sie gern über etwaige Änderungen informieren.

Bei Ihrem V.A.G Partner:

Schmidt & Hartmann GmbH

V.A.G Partner für Volkswagen und Audi

Tiergartenstraße 16 7630 Lahr / Schwarzwald

Telefon (0 78 21) 2 50 25

V.A.G

Audi

